

Kalender=Allerlei

Preise für den Personen-, Gepäck- und Expressgutverkehr

A. Personentarif

Die Einheitsätze betragen für 1 Kilometer:

in der 1. Klasse	8,7 <i>Rpf</i>
in der 2. Klasse	5,8 "
in der 3. Klasse	4,0 "

Die sich hieraus ergebenden Preise werden bis 1 *RM* auf 5 *Rpf*, über 1 *RM* bis 10 *RM* auf 10 *Rpf*, über 10 bis 40 *RM* auf 20 *Rpf* und darüber hinaus auf volle Reichsmark abgerundet.
Schnellzugzuschläge:

		1. u. 2. Kl.	3. Klasse
1. Zone	1—75 km	1,— <i>RM</i>	0,50 <i>RM</i>
2. "	76—150 "	2,— "	1,— "
3. "	151—225 "	3,— "	1,50 "
4. "	226—300 "	4,— "	2,— "
5. "	über 300 "	5,— "	2,50 "

Bis auf weiteres wird jedoch auch für die 1. und 2. Zone ein Zuschlag von 3 *RM* in der 1. und 2. Klasse und von 1,50 *RM* in der 3. Klasse erhoben.

Eilzugzuschläge:

		2. Klasse	3. Klasse
1. Zone	1—75 km	0,50 <i>RM</i>	0,25 <i>RM</i>
2. "	76—150 "	1,— "	0,50 "
3. "	151—225 "	1,50 "	0,75 "
4. "	226—300 "	2,— "	1,— "
5. "	über 300 "	2,50 "	1,25 "

Platzkarten für D=Züge: 1. und 2. Klasse 1 *RM*, 3. Klasse 0,50 *RM*.

Bis auf weiteres werden jedoch Platzkarten nicht ausgegeben.

Für FD-Züge ist außer dem Zuschlag für Schnellzüge ein Sonderzuschlag von 2 *RM* in der 1. und 2. Klasse bis 300 km und von 3 *RM* für weitere Entfernungen zu zahlen.

Für die Kinder vom vollendeten 4. bis zum vollendeten 10. Lebensjahre sowie für jüngere Kinder, für die ein Platz beansprucht wird, ist eine Fahrkarte, auch Zuschlagkarte, zum halben Preise zu lösen. Für zwei solcher Kinder kann eine Fahrkarte zum vollen Preis gelöst werden. Jedes Kind, für dessen Beförderung bezahlt wird, hat Anspruch auf einen ganzen Platz.

Fahrpreisermäßigungen:

1. Zum Besuch verwundeter oder kranker Teilnehmer am gegenwärtigen Krieg oder zur Beerdigung verstorbener Teilnehmer am gegenwärtigen Krieg. Mindestentfernung 50 km, Ermäßigung 50%.
2. Arbeiterrückfahrkarten, auch für Beamte und Angestellte. Bis auf weiteres nur für Verheiratete zum Besuch des Ehegatten

oder der Kinder unter 14 Jahren und für Verwitwete oder Geschiedene zum Besuch der Kinder unter 14 Jahren. Geltungsdauer 14 Tage, Ermäßigung 50%. Zur Zeit kann die Ermäßigung nur einmal im Monat in Anspruch genommen werden.

3. Arbeiterkarten für deutsche Binnenschiffer bis auf weiteres nur einmal im Monat und nur zum Besuch des Ehegatten oder der Kinder unter 14 Jahren. Ermäßigung 50%.
4. Schülerfahrkarten werden bis auf weiteres nur an Schüler ausgegeben, die nicht am Schulort wohnen und nur an einzelnen Tagen zum Schulort und zurück fahren. Ermäßigung 50%.
5. Fahrten für Kleingärtner zwischen Arbeits- oder Wohnort und dem dem Kleingarten nächstgelegenen Bahnhof bis 50 km, auch für Angehörige. Ermäßigung 50%.
6. Zeitkarten: Netz- und Bezirkskarten. Bezirksteilmonatskarten, Monats- und Teilmonatskarten, Arbeiterwochenkarten, Schülermonats- und Schülerwochenkarten.
7. An weiteren Fahrpreisermäßigungen werden zur Zeit noch gewährt: für Zwecke der öffentlichen Krankenpflege, für hilfsbedürftige Kranke, für mittellose Zöglinge und Pfleglinge von Blindenanstalten, Waisenanstalten usw., für mittellose Blinde, Taubstumme und Schwerhörige, für Blinde zu Besuchsreisen, für deutsche Kriegsteilnehmer (soweit sie Empfänger von Frontzulagen sind), für deutsche Kriegsbeschädigte und für hilfsbedürftige Kinder zur vorübergehenden Unterbringung auf dem Lande und in Heimen.

Auskünfte erteilen die Fahrkartenausgaben die Vertretungen des Mitteleuropäischen Reisebüros (MER) sowie die amtlichen Reisebüros.

Die Geltungsdauer der Fahrkarten, auch der als zur Rückfahrt gültig gekennzeichneten beträgt 4 Tage. Als erster Tag gilt der Tag der Abstemplung oder, falls diese unterbleibt, der der ersten Lochung. Die Reise kann an einem beliebigen Tage innerhalb der Geltungsdauer angetreten werden und muß spätestens um Mitternacht des letzten Geltungstages beendet sein.

Für Hunde, die von den Reisenden mitgeführt werden, ist der halbe Fahrpreis 3. Klasse für Personenzüge zu entrichten.

Wer modern baut, prüft jede Möglichkeit der Gasverwendung
im Hause

Gas im Haushalt

nicht nur zum Kochen, zur Warmwasserbereitung,
zum Heizen, sondern heute auch zum Kühlen

erhöht die Bequemlichkeit der Hausfrau!

Lassen Sie sich von uns oder von den Installateuren beraten!

Stadtwerke Dinslaken

Wibner

Gesellschaft für Bürobedarf und technische Artikel, o. G.

DINSLAKEN, Adolf-Hitler-Str. 56, Fernruf 2133

Fachgeschäft für

Büromaschinen . Büromöbel . Registraturen . Organisationsmittel . Bürobedarf

Lichtpausenstalt

Buchhandlung
Bürobedarf
Büromöbel
Büromaschinen

H. Terbrüggen

Dinslaken, Fernsprecher 2380

Kohlen . Koks . Briketts
Düngemittel . Baustoffe

Fritz Kremer

Dinslaken, am Neutor

B. Gepädtarif

Mindestfracht 0,3 RM

Mindestgewicht 10 kg

km	Ausgerechnete Gepädtarife für										Frachtag = bei Gewichten über 90 kg = für je 10 kg RM
	10 kg RM	15 kg RM	20 kg RM	30 kg RM	40 kg RM	50 kg RM	60 kg RM	70 kg RM	80 kg RM	90 kg RM	
1—30	0,3	0,3	0,3	0,45	0,6	0,75	0,9	1,1	1,2	1,4	0,15
31—50	0,3	0,3	0,4	0,6	0,8	1,0	1,2	1,4	1,6	1,8	0,2
51—75	0,3	0,45	0,6	0,9	1,2	1,5	1,8	2,1	2,4	2,7	0,3
76—100	0,4	0,6	0,8	1,2	1,6	2,0	2,4	2,8	3,2	3,6	0,4
101—150	0,5	0,75	1,0	1,5	2,0	2,5	3,0	3,5	4,0	4,5	0,5
151—200	0,6	0,9	1,2	1,8	2,4	3,0	3,6	4,2	4,8	5,4	0,6
201—250	0,7	1,1	1,4	2,1	2,8	3,5	4,2	4,9	5,6	6,3	0,7
251—300	0,8	1,2	1,6	2,4	3,2	4,0	4,8	5,6	6,4	7,2	0,8
301—400	1,0	1,5	2,0	3,0	4,0	5,0	6,0	7,0	8,0	9,0	1,0
401—500	1,2	1,8	2,4	3,6	4,8	6,0	7,2	8,4	9,6	10,8	1,2
501—700	1,4	2,1	2,8	4,2	5,6	7,0	8,4	9,8	11,2	12,6	1,4
701—900	1,6	2,4	3,2	4,8	6,4	8,0	9,6	11,2	12,8	14,4	1,6
901—1200	1,8	2,7	3,6	5,4	7,2	9,0	10,8	12,6	14,4	16,2	1,8
1201—1800	2,0	3,0	4,0	6,0	8,0	10,0	12,0	14,0	16,0	18,0	2,0

Für Warenproben und Muster sowie für das Berufsgepäck der Artisten und Musiker besteht ein um etwa $\frac{1}{2}$ ermäßigter Gepädtarif.

Aufrundung der Gewichte bis 20 kg auf volle 5 kg, darüber auf volle 10 kg.
Aufrundung der Frachten bis 1 RM auf 5 *Rpf.*, über 1 RM auf 10 *Rpf.*

C. Expressgepäcktarif

km	Ausgerechnete Expressgepäcktarife für 5—12 kg							
	5 kg RM	6 kg RM	7 kg RM	8 kg RM	9 kg RM	10 kg RM	11 kg RM	12 kg RM
1—15	0,4	0,45	0,45	0,45	0,45	0,5	0,5	0,5
16—30	0,4	0,45	0,45	0,45	0,45	0,5	0,55	0,6
31—50	0,4	0,45	0,45	0,45	0,45	0,5	0,55	0,6
51—110	0,4	0,45	0,45	0,45	0,45	0,5	0,55	0,6
111—130	0,5	0,6	0,65	0,7	0,7	0,8	0,9	1,0
131—200	0,5	0,6	0,65	0,7	0,7	0,8	0,9	1,0
201—250	0,6	1,0	1,1	1,2	1,2	1,2	1,4	1,5
251—300	0,7	1,0	1,1	1,2	1,3	1,4	1,6	1,7
301—350	0,8	1,0	1,1	1,2	1,3	1,4	1,6	1,7
351—400	0,9	1,0	1,1	1,2	1,3	1,4	1,6	1,7
401—450	1,0	1,0	1,1	1,2	1,3	1,4	1,6	1,7
451—900	1,1	1,2	1,3	1,5	1,6	1,9	2,1	2,3
901—1800	1,4	1,5	1,6	1,8	2,0	2,4	2,7	2,9

Bandeisenwalzwerke A.-G. Dinslaken

Warm- und kaltgewalztes Bandeisens,
Breitbandeisens bis 1250 mm breit,
Grob-, Mittel- und Feinbleche,
verzinntes und lackiertes Bandeisens.

Streckmetall, Stelconplatten.



Belonwarenfabrik Johann Kamps

Dinslaken

Außer den Patent-Spezialartikeln, sämtl. Betonwaren für Hoch- und Tiefbau
BAU- UND BRENNSTOFFHANDLUNG

Johann Kamps, Dinslaken

Postfach 143 . Ruf Sammel-Nr. 2341

Das führende Haus
in Textilwaren und
Damen-
Oberkleidung



Dinslaken
Schlageterstr. 7

Das gute Fachgeschäft für

Licht . Kraft . Rundfunk

ELEKTRO - RASCHE

Dinslaken, Duisburger Straße 26

km	Ausgerechnete Expreßgutfracht für 13—20 kg							
	13 kg <i>R.M.</i>	14 kg <i>R.M.</i>	15 kg <i>R.M.</i>	16 kg <i>R.M.</i>	17 kg <i>R.M.</i>	18 kg <i>R.M.</i>	19 kg <i>R.M.</i>	20 kg <i>R.M.</i>
1—15	0,5	0,5	0,5	0,5	0,5	0,5	0,5	0,5
16—30	0,6	0,6	0,6	0,7	0,7	0,7	0,7	0,7
31—50	0,65	0,7	0,7	0,8	0,85	0,9	0,9	0,9
51—110	0,65	0,7	0,75	0,8	0,85	0,9	0,95	1,0
111—130	1,1	1,2	1,2	1,3	1,4	1,5	1,5	1,5
131—200	1,1	1,2	1,2	1,3	1,4	1,5	1,6	1,6
201—250	1,6	1,7	1,8	2,0	2,1	2,2	2,3	2,4
251—300	1,9	2,0	2,1	2,3	2,4	2,6	2,7	2,7
301—350	1,9	2,0	2,1	2,3	2,4	2,6	2,7	2,8
351—400	1,9	2,0	2,1	2,3	2,4	2,6	2,7	2,8
401—450	1,9	2,0	2,1	2,3	2,4	2,6	2,7	2,8
451—900	2,5	2,7	2,9	3,1	3,3	3,5	3,7	3,8
901—1800	3,2	3,4	3,6	3,9	4,1	4,4	4,6	4,8

km	Ausgerechnete Expreßgutfracht für 30—100 kg								Frachttag = bei Gewichten über 100 kg = für je 10 kg <i>R.M.</i>
	30 kg <i>R.M.</i>	40 kg <i>R.M.</i>	50 kg <i>R.M.</i>	60 kg <i>R.M.</i>	70 kg <i>R.M.</i>	80 kg <i>R.M.</i>	90 kg <i>R.M.</i>	100 kg <i>R.M.</i>	
1—15	0,75	1,0	1,3	1,5	1,8	2,0	2,3	2,5	0,25
16—30	1,1	1,4	1,8	2,1	2,5	2,8	3,2	3,5	0,35
31—50	1,4	1,8	2,3	2,7	3,2	3,6	4,1	4,5	0,45
51—110	1,5	2,0	2,5	3,0	3,5	4,0	4,5	5,0	0,5
111—130	2,3	3,0	3,8	4,5	5,3	6,0	6,8	7,5	0,75
131—200	2,4	3,2	4,0	4,8	5,6	6,4	7,2	8,0	0,8
201—250	3,6	4,8	6,0	7,2	8,4	9,6	10,8	12,0	1,2
251—300	4,1	5,4	6,8	8,1	9,5	10,8	12,2	13,5	1,35
301—350	4,2	5,6	7,0	8,4	9,8	11,2	12,6	14,0	1,4
351—400	4,2	5,6	7,0	8,4	9,8	11,2	12,6	14,0	1,4
401—450	4,2	5,6	7,0	8,4	9,8	11,2	12,6	14,0	1,4
451—900	5,7	7,6	9,5	11,4	13,3	15,2	17,1	19,0	1,9
901—1800	7,2	9,6	12,0	14,4	16,8	19,2	21,6	24,0	2,4

Aufrundung der Frachten für gewöhnliches und ermäßigtes Expreßgut bis 1 *R.M.* auf 5 *Rpf.*, über 1 *R.M.* auf 10 *Rpf.*

Mindestfracht 0,40 *R.M.*

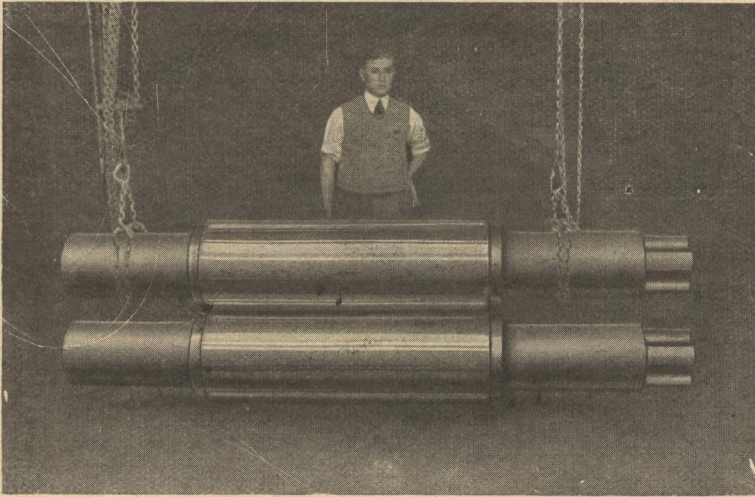
Mindestgewicht 5 kg.

Aufrundung der Gewichte bis 20 kg auf volle kg, bei höheren Gewichten auf volle 10 kg.

Sperriges Expreßgut wird nach dem doppelten wirklichen Gewicht berechnet.

Die Furcht ist ein Zustand träger Schwäche und Empfänglichkeit, wo es jedem Feinde leicht wird, von uns Besitz zu nehmen.

Goethe



Kaltwalzen beim Spezialwerk

Einzigste Spezialherstellung seit 30 Jahren
 Kaltwalzen aus bestem chromlegierten Spezialstahl hergestellt, glashart gehärtet, sauber geschliffen, in allen Dimensionen, zum Walzen von Eisen, Stahl und allen anderen Metallen. Außerdem führen wir das Umarbeiten von nicht mehr gebrauchsfähigen Kaltwalzen in kleinere Dimensionen gegen ganz billige Berechnung aus.

**NIEDERRHEINISCHE GUSSTAHLWALZENFABRIK / offene Handelsgesellschaft
 Steinhoff & Söhne / Dinslaken (Niederrh.)**

Herren-,
 Knaben- und
 Berufs-
 kleidung

Stallmann

Dinslaken, Schlageterstraße 23-25-26
 Das Fachgeschäft für Herren- u. Knabenkleidung

Herren-
 Moden,
 Uniform-
 bedarf

Gebr. Sebregondi, Dinslaken

Wallstraße / Telefon 2578

Mech. Bau- und Möbelschreinerei, Sarglager

TEXTILHAUS
 HEEKE
 DINSLAKEN

**JAKOB HOLTZ
 DINSLAKEN**

Schlageterstraße 66 Fernruf 2303

Herrenmodeartikel
 Uniformbedarf
 Damenschirme

Hauptfächliche Gebühren

im Inlands-Post- und Telegraphendienst

Ausführliche Gebührenübersichten (einschl. Auslandsdienst) in dem vom Reichspostministerium herausgegebenen Postbuch (Preis 50 Kpf.) und im Postgebührenheft (Preis 10 Kpf.), beide am Postschalter erhältlich.

I. Postgebühren

Alle Postsendungen, mit Ausnahme der gewöhnlichen und eingeschriebenen Briefe und Postkarten unterliegen dem Freimachungszwang. Nachnahmebriefsendungen müssen stets freigemacht werden.

Briefe

im Ortsbereich

bis 20 g	5 Kpf.
über 20 bis 250 g	16 "
über 250 bis 500 g	20 "
über 500 bis 1000 g	30 "

im Fernbereich

bis 20 g	12 Kpf.
über 20 bis 250 g	24 "
über 250 bis 500 g	40 "
über 500 bis 1000 g	60 "

Höchstgewicht: 1000 g

Briefe nach Luxemburg im Gewicht von mehr als 1 kg bis 2 kg unterliegen den vollen Gebührensätzen des Auslandsverkehrs.

Höchst- und Mindestmaße:

- in rechteckiger Form: Höchstmaß: Länge, Breite u. Höhe zusammen 90 cm, größte Länge jedoch nicht mehr als 60 cm. Mindestmaße: Länge 10,5 cm, Breite 7,4 cm.
- in Rollenform: Höchstmaße: Länge und der doppelte Durchmesser zusammen 100 cm, Länge jedoch nicht über 80 cm. Mindestmaße: Länge 10,5 cm, Durchmesser 2 cm.

Postkarten

im Ortsbereich

einfache	5 Kpf.
mit Antwortkarte	10 "

im Fernbereich

einfache	6 "
mit Antwortkarte	12 "

Ausdehnungsgrenzen:

mindestens 10,5 : 7,4 cm,
höchstens 14,8 : 10,5 cm.

Drucksachen

bis 20 g	3 Kpf.
über 20 bis 50 g	4 "
über 50 bis 100 g	8 "
über 100 bis 250 g	15 "
über 250 bis 500 g	30 "

Höchstgewicht: 500 g

Ausdehnungsgrenzen:

bei Kartenform Größe der Postkarten,
sonst wie bei Briefen.

Werbeantworten

Fester Zuschlag für

Drucksachen	1 Kpf.
Postkarten	2 "
Briefe	3 "
Erste Auslieferung mindestens 500 Stkld.	
Vor der Auslieferung ist die Genehmigung des Zustell- oder Abholpostamtes einzuholen. Schriftlichen Antrag mit Pflichtenfeld vorlegen.	

Geschäftspapiere

bis 100 g	8 Kpf.
über 100 bis 250 g	15 "
über 250 bis 500 g	30 "

Höchstgewicht: 500 g.

Ausdehnungsgrenzen: wie bei Briefen.

Warenproben

bis 100 g	8 Kpf.
über 100 bis 250 g	15 "
über 250 bis 500 g	30 "

Höchstgewicht: 500 g

Ausdehnungsgrenzen: wie bei Briefen.

Mischsendungen

bis 100 g	8 Kpf.
über 100 bis 250 g	15 "
über 250 bis 500 g	30 "

Höchstgewicht: 500 g

Päckchen

Höchstgewicht: 2 kg	40 Kpf.
---------------------	---------

Ausdehnungsgrenzen: wie bei Briefen.

Postwurfsendungen

- Drucksachen bis 20 g $1\frac{1}{2}$ Kpf.
über 20 bis 50 g 2 "
- Mischsendungen — Drucksachen u. Warenproben — bis 20 g 4 "
über 20 bis 100 g 8 "
- Ausfunksgebühr für jede Empfängergerattung 10 "
mindestens 20 Kpf.

Nebengebühren

Einschreibgebühr 0,30 RM.

Eilzustellgebühren

1. bei Vorauszahlung durch den Absender:

- für Briefsendungen
im Ortszustellbereich 0,40 "
im Landzustellbereich 0,80 "
- für Pakete
im Ortszustellbereich 0,60 "
im Landzustellbereich 1,20 "

2. bei Bezahlung durch den Empfänger:

bei allen Sendungen die wirklichen Botenkosten, mindestens aber für jede Sendung, die unter 1 für den betreffenden Fall vorgesehenen Sätze.

F. MEYER · DINSLAKEN

EISEN - UND



STAHLINDUSTRIE

1826

Verfeinerungsbetriebe für Eisen, Stahl und Edelstahl von 0.15 - 120 mm.

Abt.: Drahtwerk:

Fein- und Gewebedrähte, Bindedrähte, Schweißdrähte für Autogen- und Elektro-
schweißung, Spezialdrähte für Schrauben, Nieten, Dorne, Bügel, Ketten, Kaltstauch-
material in Sonderqualität.

Abt.: Nagelwerk:

Draht- und Fassonstifte in jedem Abmessungsbereich und in jeder Ausführungsart,
Krampen und Schlaufen.

Abt.: Stahlziehwerk:

Werkstoffe für Einsatzhärtung und Vergütung nach DIN-Vorschriften oder mit beson-
derem Reinheitsgrad, legiert, unlegiert, präzis gezogen, poliert in Ringen und Stäben,

Baustähle:

Automatenstahl geseigert, seigerungsfrei der Marke „Niederrhein“ in allen Qualitäten.

Heinrich Passing

Dinslaken, Ziegelstraße – Fernruf 2004

Holzhandlung, Säge-, Hobel- u. Spaltwerk

PETER KROTT

Dachdeckermeister

Dinslaken (Niederrhein)

Hünxer Straße 117 / Fernsprecher 2317

Lager in Zement, Dachpappe,
Schiefer

Sämtliche Dachdeckerartikel

Ausführung und Prüfung von Blitzableitern

Heinr. Banning

Meister des Kraftfahrzeug-Handwerks

Adler-Verkauf

Dinslaken

Hünxer Straße 192 / Fernruf 2401

Zeitungüberweisung	0,40 RM.
Ausstellung von Postausweisarten	0,50 "
Ausstellung von Postlagerkarten monatl.	0,25 "
Szuschlaggebühren für Luftpostbriefsendungen:	
für Postkarten, Postanweisungen	0,10 "
für andere Briefsendungen (einschl. Päckchen, soweit zulässig)	
bis 20 g	0,10 "
über 20 bis 50 g	0,20 "
über 50 bis 100 g	0,40 "
über 100 bis 250 g	0,80 "
über 250 bis 500 g	1,25 "
über 500 bis 1000 g	2,50 "
darüber für jedes angefangene 1/2 kg (soweit schwerere Sendungen zugelassen sind)	1,25 "

Wertbriefe

Für Wertbriefe werden erhoben:

1. die Gebühr für einen gewöhnlichen Brief,
2. die Versicherungsgebühr von 0,10 RM. für je 500 RM. der Wertangabe,
3. die Behandlungsgebühr bis 100 RM. Wertangabe einschl. 0,40 " über 100 RM. Wertangabe 0,50 "

Postanweisungen

bis 10 RM.	0,20 RM.
über 10 bis 25 "	0,30 "
über 25 bis 100 "	0,40 "
über 100 bis 250 "	0,60 "
über 250 bis 500 "	0,80 "
über 500 bis 750 "	1,00 "
über 750 bis 1000 "	1,20 "

Telegraphische Postanweisungen

bis 25 RM.	2,50 "
über 25 bis 100 "	3,00 "
über 100 bis 250 "	3,50 "
über 250 bis 500 "	4,00 "
über 500 bis 750 "	4,50 "
über 750 bis 1000 "	5,00 "

für je weitere 250 RM. oder einen Teil davon 1,00 RM. mehr.

Hierzu kommt z. B. die Telegraphengebühr für die in das Ueberweisungs-telegramm aufgenommenen Mitteilungen des Absenders.

Postschekverkehr

1. Zahlarten

(Betrag unbeschränkt)	
bis 10 RM.	0,10 RM.
über 10 bis 25 "	0,15 "
über 25 bis 100 "	0,20 "
über 100 bis 250 "	0,25 "
über 250 bis 500 "	0,30 "
über 500 bis 750 "	0,40 "
über 750 bis 1000 "	0,50 "
über 1000 bis 1250 "	0,60 "
über 1250 bis 1500 "	0,70 "
über 1500 bis 1750 "	0,80 "
über 1750 bis 2000 "	0,90 "
über 2000 RM. (unbeschränkt)	1,00 "

2. Telegraphische Zahlarten

(Betrag unbeschränkt)	
bis 500 RM.	2,50 "
über 500 bis 1000 "	3,00 "
für je weitere 500 RM. oder einen Teil davon 1,00 RM. mehr.	
Hierzu kommt z. B. die Telegraphengebühr für die in das Ueberweisungs-	

telegramm aufgenommenen Mitteilungen des Absenders.

3. Eilaufträge

(Betrag unbeschränkt)
Für die Behandlung einer Zahlart als Eilauftrag 1,00 RM.

Nachnahmen

Vom Absender zu entrichten:

1. die Uebermittlungsgebühr wie für gleichartige Sendungen ohne Nachnahme, bei Einschreib- und Wertsendungen auch die Einschreibgebühr oder die Versicherungsgebühr und Behandlungsgebühr,
 2. die Vorzeigegeld von 0,20 RM.
- Vom eingezogenen Betrag wird abgezogen:
die Postanweisungsgebühr oder die Zahlartengebühr.

Postaufträge

Vom Absender zu entrichten:

1. die Uebermittlungsgebühr wie für einen gleichartigen Einschreibbrief,
2. die Vorzeigegeld von 0,20 RM.
3. die Protestgebühr bei Postprotestaufträgen

bis 50 RM.	1,00 "
über 50 bis 100 "	1,50 "
über 100 bis 200 "	2,00 "
über 200 bis 300 "	2,50 "
über 300 bis 500 "	3,00 "
über 500 bis 1000 "	4,00 "

Vom eingezogenen Betrag wird abgezogen:

die Postanweisungsgebühr oder die Zahlartengebühr.

Pakete

Paket *)	Zonen				
	1. Zone bis 75 kg	2. Zone bis 150 km	3. Zone bis 375 km	4. Zone bis 375 km	5. Zone über 750 km
Reisgewicht 20 kg	75	75 bis 150	150 bis 375	375 bis 750	750
	km	150 km	375 km	750 km	km
	RM.	RM.	RM.	RM.	RM.
bis 5 kg	0,30	0,40	0,60	0,60	0,60
über 5 bis 6 kg	0,35	0,50	0,80	0,90	1,00
über 6 bis 7 kg	0,40	0,60	1,00	1,20	1,40
über 7 bis 8 kg	0,45	0,70	1,20	1,50	1,80
über 8 bis 9 kg	0,50	0,80	1,40	1,80	2,20
über 9 bis 10 kg	0,55	0,90	1,60	2,10	2,60
über 10 bis 11 kg	0,65	1,05	1,80	2,35	2,90
über 11 bis 12 kg	0,75	1,20	2,00	2,60	3,20
über 12 bis 13 kg	0,85	1,35	2,20	2,85	3,50
über 13 bis 14 kg	0,95	1,50	2,40	3,10	3,80
über 14 bis 15 kg	1,05	1,65	2,60	3,35	4,10
über 15 bis 16 kg	1,15	1,80	2,80	3,60	4,40
über 16 bis 17 kg	1,25	1,95	3,00	3,85	4,70
über 17 bis 18 kg	1,35	2,10	3,20	4,10	5,00
über 18 bis 19 kg	1,45	2,25	3,40	4,35	5,30
über 19 bis 20 kg	1,55	2,40	3,60	4,60	5,60

Zufestgebühr 15 Pf. Vom Absender vorauszahlbar
Für Pakete nach dem Ausland besondere Gebühren (zu erfragen bei den Postämtern).

Wertpakete und Wertpostgüter

1. Paketgebühr oder Postgutgebühr
2. Versicherungsgebühr für je 500 RM. der Wertangabe 0,10 RM.

*) Im Paketverkehr zwischen Ostpreußen und dem übrigen Reich wird die Gebühr der jeweils nächstniedrigen Zone in Ansatz gebracht.

Deutsche Röhrenwerke a. G.

Werk Thyssen

Dinslaken (Ndrh.)

*Erzeugnisse: Nahtlose Stahlrohre,
Stahlflaschen für alle Verwendungszwecke,
Stahlrohrmaste und andere
Rohrerzeugnisse.*

Der Verkauf erfolgt durch: **Deutsche Röhrenwerke Aktiengesellschaft / Hauptverwaltung in Düsseldorf, Stahlhaus**

Trinkt **Arudin-Apfe!saft**, naturrein aus der

Süßmost-Kelterei **Anton Rustemeier**

Dinslaken, Voerder Straße 131 . Telefon Nr. 2462

Wilhelm Helmich / Dinslaken

Opel-Vertretung – Kraftfahrerschule

Braunaustraße 16 / Fernsprecher Nr. 2315

Michael Kürten

Schiefer- u. Dachdeckermeister

Dinslaken

Augustastr. 46, Ruf 2519

- Übernahme kompletter Dach- und Schieferdeckungen
- Anlage von Blitzableitern

BÄCKEREI

Eduard Schollin

Seit 1853 in Dinslaken

*Hersteller feiner Brot- und
Backwaren sowie feinsten
Konditorei-Erzeugnisse*

3. **Behandlungsgebühr**
für versiegelte Wertpakete bis
100 RM. einschließl. 0,40 RM.
über 100 RM. 0,50 "

Postgüter sind nur als unversiegelte Wertpostgüter
bis 500 RM. Wertangabe zugelassen.

Postgut

(Schichtgewicht 7 kg)

Unbeschränkt zulässig im Ortsverkehr und im Ver-
kehr mit bestimmten größeren Orten; nach den
übrigen Orten nur bei gleichzeitiger Einlieferung
von mindestens 3 Sendungen (Postgütern und Pa-
keten) desselben Abenders nach demselben Bestim-
mungsort Zustellung frei ins Haus. Kein Frei-

machungszwang. Im Dienst zwischen Ostpreußen
und dem übrigen Reich wird die Gebühr der jewei-
lich nächstliegenden Zone erhoben. Nähere Auskunft er-
teilen die Postämter.

	1.	2.	3.	4.	5.
	Zone bis	Zone über	Zone über	Zone über	Zone über
Gewicht	75 km	75 bis 150 km	150 bis 375 km	375 bis 750 km	750 km
	RM.	RM.	RM.	RM.	RM.
	bis 5 kg	0,30	0,40	0,40	0,50
	über 5 bis 6 kg	0,35	0,45	0,50	0,60
	über 6 bis 7 kg	0,40	0,50	0,60	0,70
					1,00

Sperrzuschlag wie bei Paketen.

Als bringende Sendung nicht zulässig.

II. Telegraphengebühren

Gewöhnliche Inlandstelegramme

im Ortsbereich je Wort 8 Rpf.
im Fernbereich je Wort 15 "

Blitztelegramme je Wort 1,50 RM.

Dringende Inlandstelegramme
im Ortsbereich je Wort 16 Rpf.
im Fernbereich je Wort 30 "

Pressetelegramme 8 "

Ortstelegramme 5 "

Mindestsatz für ein Telegramm zehn.

fache Wortgebühr. Für See- (Funk-)
Telegramme kein Mindestsatz; Gebüh-
rensätze am Schalter erfragen.

Schmuckblatt-Telegramme

für festliche Gelegenheiten, Sonder-
gebühr 75 "

Zustellung von Telegrammen

an den Empfänger im Landzustellbezirk
des Bestimmungsstelegraphenamtes durch
Boten bei Vorauszahlung (=XI=) . . . 80 "

III. Fernsprechgebühren

Grundgebühr für jeden Hauptanschluß je nach der
Größe der Ortszone monatlich 3—6 RM.

Ortsgesprächsgebühr (bei Hauptanschlüssen u. öffent-
lichen Sprechstellen) 10 Rpf.

Vororts- und Bezirksgesprächsgebühr . . . 30 "
(für die ersten 3 Minuten).

Ferngesprächsgebühr für ein gewöhnliches Gespräch
von 3 Minuten Dauer:

a) in der Zeit von 8—19 Uhr bei einer Entfernung
bis 5 km einschließl. Ortsgesprächsgebühr
bis 15 km " 30 Rpf.
bis 25 km " 40 "
bis 50 km " 60 "
bis 75 km " 90 "

bis 100 km einschließl. 120 Rpf
über 100 bis 600 km für je 100 km
mehr 30 "
über 600 km 300 "

b) in der Zeit von 19—8 Uhr über mehr als 5 km
 $\frac{1}{2}$ der obenstehenden Gebühren,

c) über 3 Minuten hinausgehende Gesprächszeit je
Minute $\frac{1}{2}$ obiger Ferngesprächsgebühr,

d) für ein dringendes Gespräch das Doppelte,

e) für ein Blitzgespräch das 10fache der Gebühr für
ein gewöhnliches Gespräch.

Für Ferngespräche zwischen Ostpreußen und dem
übrigen Reich werden die Gebühren der jeweilige
nächstniedrigen Entfernungszone erhoben.

Luftverkehr

Das Streckennetz der Deutschen Luft Hansa umfaßt
die wichtigsten Orte Großdeutschlands sowie alle
Hauptstädte Europas.

Die Flugpläne wechseln im europäischen Luftver-
kehr Anfang April und Anfang Oktober eines
jeden Jahres.

Reisegeschwindigkeit: Die durchschnittliche Reisegeschwindigkeit der Flugzeuge beträgt 220—330 Stundenkilometer.

Die Flugpreise liegen im allgemeinen zwischen der
1. und 2. Eisenbahnklasse einschließl. Schnellzug-
zuschlag.

Flugpreisermäßigungen: 10% Ermäßigung bei ge-
schlossenen Rundreiseflügen für jeden Strecken-
abschnitt. Ausgangs- und Endpunkt der Reisen
müssen übereinstimmen. Bedingung ist die
Ausführung eines geschlossenen Rundreise-

fluges ohne Zwischenschaltung eines anderen
Verkehrsmittels.

15% Ermäßigung für jeden Einzelflug bei Er-
werb eines Flugscheines oder einer Firmen-
flugscheinferte.

20% Ermäßigung für den Rückflug bei gleich-
zeitiger Lösung des Hin- und Rückflugscheines.

Gepäckbeförderung: 15 kg frei, darüber im allge-
meinen je kg $\frac{1}{4}$ % des Flugpreises.

Luftexpresguverwand auf fast allen Luftverkehrs-
strecken. Schonende Behandlung, schnelle Zoll-
abfertigung, unmittelbare Zustellung.

Auskünfte erteilen alle größeren Reisebüros und
die Dienststellen der Deutschen Luft Hansa.

Weitere Angaben sind dem monatlich erscheinenden
Reichsflugtoursbuch zu entnehmen.

(Änderungen vorbehalten.)

Verbundbergwerk Walsum

Gasfernversorgung Installation für Gas
Wasserversorgung Installation für Wasser
Ferndampfheizung Heizungsanlagen

Thyssensche Gas- und Wasserwerke G.m.b.H.
Duisburg-Hamborn

Tragt
Grüterich
Schuhe

D i n s l a k e n
Schlageterstraße 15

Industrie-Kontor

G. Stewes
D i n s l a k e n

Braunau-Straße 29 Fernruf 2234

liefert alle Arten von

Holz . Kohlen . Baustoffe

Friedrich Giesen

D I N S L A K E N

Kreuzstraße 6 Fernruf 2295

Bauunternehmung
für Hoch-, Tief- und Betonbau
Kohlenhandel

Für verwöhnte Natron-Verbraucher:



Natrondoctor-Tabletten

vorzüglich gegen Sodbrennen,
Druck und Magenbeschwerden,
milde, bekömmlich, unschädlich.

Rezepte gratis Arnold Holste Wwe., Bielefeld



Auch in preiswerten Beuteln erhältlich!

Kaiser-Natron

altbewährt zum Weichkochen
von Hülsenfrüchten, beim Obst-
Einmachen-Zuckerersparnis!



Schnelleres Weichkochen=Brennstoffersparnis

Erste Hilfe bei Unglücksfällen

1. Vergiftungen: Den Vergifteten zum Erbrechen reizen.

2. Blutungen: Jedes blutende Glied hochlagern. Die Wunde darf nie ausgewaschen werden, sie reinigt sich durch die Blutung von selbst. Auflegen eines keimfreien Verbandes von Mull, darüber Watte und dann mit einer Binde befestigen; an den Arzt verweisen, da auch die kleinste Wunde gefährlich werden kann (Wundstarrkrampf).

3. Brandwunden: Bestes Mittel Brandbinde.

4. Brüche: Vorläufige Schienung durch Brettchen, starke Pappe usw. Etwas erhöhte Lagerung des gebrochenen Gliedes.

5. Ohnmachten: Tiefschlagerung des Kopfes, Öffnen beengender Kleidungsstücke, frische Luft. Mit Wasser bespritzen, Reiben der Haut.

6. Schlaganfälle: Hochlagerung des Kopfes. Kalte Umschläge auf den Kopf (Eis). Senfpflaster auf Brust und Waden.

7. Blieschlag: Wiederbelebung durch künstliche Atmung, genau wie bei elektrischen Unfällen.

8. Sonnenstich und Hitzschlag: Alle beengenden Kleidungsstücke lösen und den Betroffenen an schattigen Ort bringen. Kopf hochlegen, kalte Umschläge auf Kopf und Brust. Füße in kaltes Wasser. Riechmittel anwenden. Arzt benachrichtigen.

9. Biß durch Schlange oder Hund: Oberhalb der Wunde betreffendes Glied abbinden. Wunde ausbluten lassen bzw. zum Bluten bringen. Alkohol bis zur Berauschung eingeben, sofort zum Arzt. (Ausbrennen und Ausschneiden ist eine Fohler.)

Umlaufszeit, Entfernung u. Größe der Planeten

Die Sonne ist 1 297 000 mal größer und 333 434 mal schwerer als die Erde. Der Mond läuft in 27 Tagen 7 Stunden 43,2 Minuten um die Erde, ist 384 400 Kilometer von ihr entfernt, 50mal kleiner und $\frac{1}{81}$ so schwer wie

diese. Der Durchmesser der Erde beträgt 12 757 Kilometer, ihre mittlere Entfernung von der Sonne $149\frac{1}{2}$, die kleinste 147 und die größte 152 Millionen Kilometer.

Name des Planeten	Umlaufszeit um die Sonne		Kleinste Entfernung von der Sonne in Millionen Kilometern	Mittlere Entfernung von der Sonne in Millionen Kilometern	Größe	Größenverhältnis zur Erde	Massenverhältnis zur Erde = 1
	Jahre	Tage					
Merkur	—	88,0	46	58	70	0,053	0,056
Venus	—	224,7	107	108	109	0,93	0,82
Mars	1	321,7	206	227	248	0,15	0,11
Jupiter	11	314,8	738	775	813	1 318	318
Saturn	29	166,5	1 344	1 424	1 504	686	95
Uranus	84	6,0	2 731	2 864	2 996	63	15
Neptun	163	286,0	4 446	4 487	4 527	83	17
Pluto	249	61	4 417	5 919	7 421	—	—

Die Größe der kleinen Planeten ist wegen ihrer weiten Entfernung und wegen ihres geringen Durchmessers kaum meßbar. Die Versuche Bernards, die Durchmesser einiger der helleren und wahrscheinlich größten dieser Planeten zu bestimmen, ergaben für Ceres 766, für Pallas 489, für Juno 190 und für

Vesta 384 Kilometer, während die Durchmesser der kleinsten nicht über 30 Kilometer betragen. Die mittleren Entfernungen der kleinen Planeten von der Sonne liegen zwischen 218 und 852 Millionen Kilometer und die Umlaufzeiten zwischen $1\frac{1}{4}$ und 14 Jahren.

Maße und Gewichte

1. Längenmaße

A. Metrische

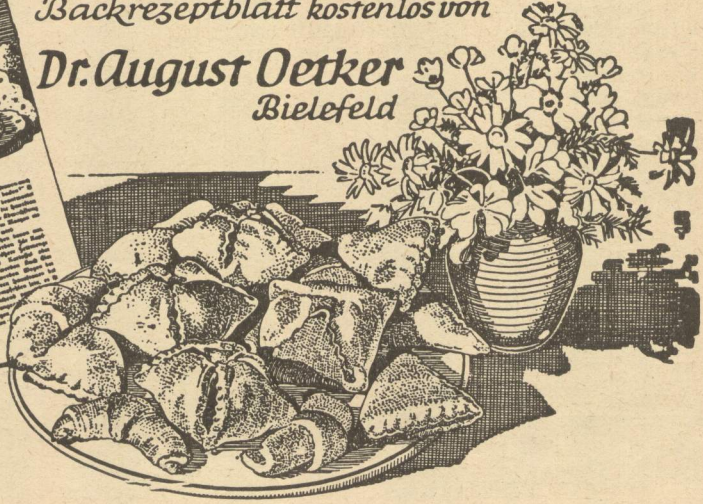
Die Einheit bildet das Meter (m), das ist der zehnmillionste Teil eines Erdmeridianquadranten, des kürzesten Bogens von einem Pol zum Äquator.

1 m = 100 cm = 1000 mm, $\frac{1}{10}$ m = 1 Dezimeter (dm), $\frac{1}{10}$ dm = 1 Zentimeter (cm), $\frac{1}{10}$ cm = 1 Millimeter (mm), 10 m = 1 Dekameter, 100 m = 1 Hektometer, 1000 m = 1 Kilometer (km)

Zuverlässige Back-Rezepte

braucht jede Hausfrau, um sparsam in den Zutaten und doch erfolgreich backen zu können. Verlangen Sie das neueste Backrezeptblatt kostenlos von

Dr. August Oetker
Bielefeld



Dr. Oetker Puddingpulver helfen sparen und Genuß bereiten!

Entbehrungen für die Existenz
der Gemeinschaft zu tragen, das
ist die Ordnung allen Opfersinns.



I 7

Seit langem an schweren Rheuma-Schmerzen gelitten

„Kann Nachtschwester-Beruf
wieder mit Freuden ausfüllen“



Frau Sofie Henzli, Biesbaden, Zahnstr. 19, berichtet am 18. Oktober 1938: „Seit langem litt ich an schweren rheumatischen Schmerzen, konnte kaum noch meinem Beruf als Nachtschwester nachgehen. Nun wurde ich auf Fogal aufmerksam gemacht. Sofort holte ich eine kleine Packung, nahm sofort zwei Tabletten und schon nach zwei Stunden — ich war überglücklich — waren meine Schmerzen bedeutend gelindert. Nun habe ich

die dritte Packung und bin jetzt ganz ohne Schmerzen, so daß ich meinen Beruf wieder mit Freuden ausfüllen kann.“

Die Erfahrungen anderer sind wertvoll! Der Bericht von Frau Henzli ist einer von vielen, der uns unaufgefordert aus Dankbarkeit zugegangen ist. In der Tat haben Fogal-Tabletten Unzähligen bei Rheuma, Gicht, Ischias, Herzschuß, Nerven- und Kopfschmerzen sowie Ersältungskrankheiten, Grippe und Influenza rasche Hilfe gebracht. Keine schädlichen Nebenwirkungen! Die hervorragende Wirkung des Fogal ist von Ärzten und Kliniken seit 25 Jahren bestätigt. Haben auch Sie Vertrauen und machen Sie noch heute einen Versuch — aber nehmen Sie nur Fogal! In allen Apotheken RM. 1.24

Lesen Sie das Buch „Der Kampf gegen den Schmerz“. Es ist mit interessanten, farbigen Illustrationen ausgestattet und für Gesunde und Kranke ein guter Wegweiser. Sie erhalten es auf Wunsch kostenfrei und unverbindlich vom Fogalwerk München K. 8/13b.

meine Schmerzen bedeutend gelindert. Nun habe ich

B. Nichtmetrische

- 1 neue preußische Meile = 7420 m
- 1 preußische Meile = 7532 m
- 1 preußische Elle = 25,5 Zoll = 0,66 m
- 1,5 pr. Elle = 3,19 pr. Fuß = 3,28 engl. Fuß = 1 m
- 1 preußischer Fuß = 12 Zoll = 144 Linien = 0,313 m
- 1 bayerischer Fuß = 12 Zoll = 0,29186 m
- 1 engl. Meile (Statute mile) = 1760 Yards = 1609,34 m
- 1 engl. Yard = 3 feet zu 12 inches = 91,4 cm
- 1 englischer Zoll = 2,54 cm
- 1 Welt-Seemeile = 1852,01 m
- 1 französische See-Linie = 3 Seemeilen = 5,556 km
- 1 Äquatorgrad = 15 geographische Meilen = 111,306 km
- 1 Meridiangrad im Durchschnitt = 60 Seemeilen
- 1 russische Werst = 1500 Arschinen = 50 Sakschen = 1066,78 m
- 1 russischer Sakschen = 7 Fuß zu 12 Zoll = 2,133 m
- 1 dänische Meile = 7,532 km
- 1 norwegische Meile = 18 000 norwegische Ellen = 11,295 km

2. Flächenmaße

Die Einheiten bilden das Quadratmeter (qm), das Quadratdezimeter (qdm) und das Quadratmillimeter (qmm).

- 1 □-Kilometer (qkm) = 100 ha = 10 000 a = 1 000 000 qm
- 1 Hektar = 0,01 qkm = 1 ha = 100 a = 10 000 qm
- 1 Ar = 0,0001 qkm = 0,01 ha = 1 a = 100 qm
- 1 □-Meter = 0,000001 qkm = 0,0001 ha = 0,01 a = 1 qm = 10 000 qcm
- 1 qcm = 100 qmm
- 1 preußische □-Rute = 14,185 qm
- 1 preußischer □-Fuß = 0,0985 qm
- 1 preußischer □-Zoll = 6,849 qcm
- 1 bayer. Tagwerk = 400 □-Ruten = 34,07 a
- 1 preuß. Morgen = 180 □-Ruten = 25,53 a
- 1 sächsischer Ader = 52 Ar = 5200 qm
- 1 Scheffel = 26 Ar
- 1 geographische □-Meile = 55,06 qkm
- 1 deutsche □-Meile = 56,25 qkm
- 1 engl. Acre = 160 Square Roads = 40,467 a
- 1 Österreich. Joch = 400 □-Ruten = 57,554 a
- 1 russische □-Werst = 1,138 qkm
- 1 USA.-Acre = 4840 Yards = 40,47 a

3. Körpermaße

Die Einheiten bilden das Kubikmeter (cbm), das Kubikdezimeter (ccm) und das Kubikmillimeter (cmm).

- 1 cbm = 1 000 000 ccm (das Kubikmeter wird auch Festmeter bzw. Raummeter genannt)
- 1 Klafter = 108 Kubikfuß = 0,338 cbm

4. Hohlmaße

Die Einheit bildet das Liter (l), dasselbe enthält den Raum von 1000 Kubikdezimeter oder 1 Kubikdezimeter.

- 1 Kubikmeter = 10 Hektoliter = 1000 Liter
- 1 hl = 1,81 preuß. Scheffel = 87,3 Quart = 100 l
- 1 Scheffel = 16 Mehen = 48 Quart = 50 l
- 1 Tonne = 4 Scheffel = 2,198 hl
- 1 Orghost = 1,5 Ohm = 3 Eimer = 6 Anter = 180 Quart = 206,1 l

5. Gewichte

Deutschland:

Die Einheit bildet das Gramm (g). Das Gramm ist das Gewicht eines Kubikzentimeter destillierten Wassers im luftleeren Raum bei 3,4° R; mithin ist 1 Kilogramm das Gewicht eines Liters Wasser.

- 1 Tonne (t) = 1000 kg
- 1 kg = 1000 g
- 1 g = 1000 mg (Milligramm)
- 1 dz (Doppelzentner) = 103 kg
- 1 hg (Hektogramm) = 100 g
- 1 Ztr. (Zentner) = 100 Pfd. (Pfund)
- 1 Pfd. = 30 Lot = 300 Quentchen = 500 g
- 1 Karat = etwa 205 mg
- 1 Unze = etwa 31,1 g

Amerika:

- 1 Hundredw. = 4 Quarter je 25 Pfd. = 45,359 kg (metrisches Gewicht ist zulässig)

England:

- 1 Hundredw. (Ztr.) = 4 Quart. je 2 Stones je 10 Pfd.
- 1 lb = 453,29 g je 16 Unzen je 16 Drams

Rußland:

- 1 Pud = 40 Pfd. je 32 Lot je 3 Solotnik = 16,380 kg

Technische Maßsysteme

a) Mechanische Maße

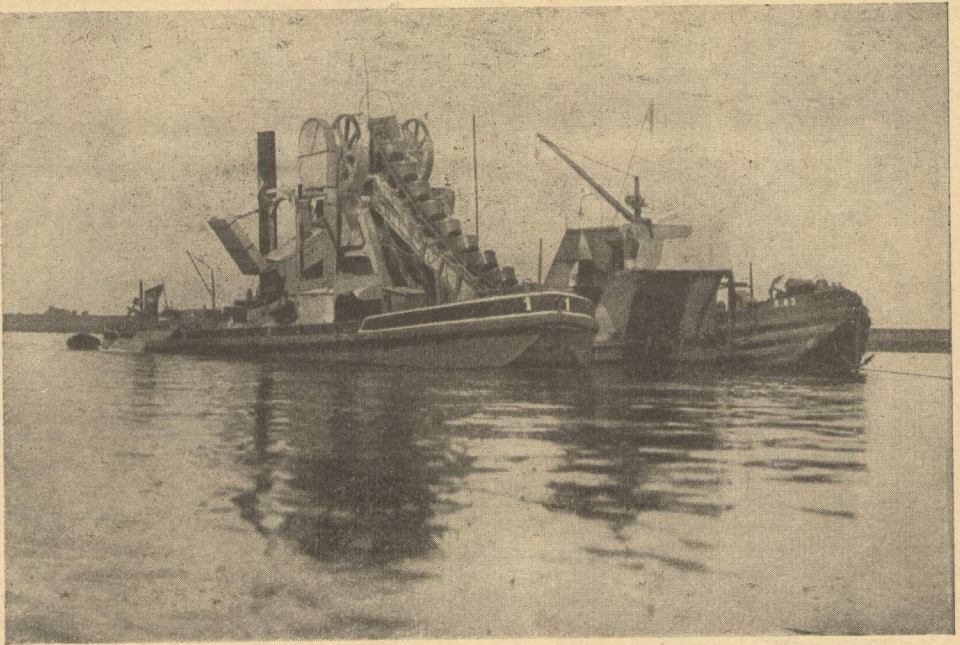
Es werden gemessen:

- 1. Kraft in Kilogramm (kg)
- 2. Weg in Meter (m)
- 3. Geschwindigkeit in Meter in der Sekunde (m/sek)
- 4. Arbeit in Meterkilogramm (mkg)
- 5. Arbeitsleistung (Effekt) in Meterkilogramm in der Sekunde (mkg/sek)
- 6. 1 Pferdekraft (PS) ist gleich 75 Meterkilogramm in der Sekunde

b) Elektrische Maße

Es werden gemessen:

- 1. Elektrische Spannung in Volt (V)
- 2. Stromstärke in Ampere (A)
- 3. Leistung in Volt \times Ampere = 1 V \cdot Amp. = 1 Watt (W), 1000 Watt = 1 Kilowatt (kW)
- 4. Arbeitsleistung in Volt \times Ampere \times Std. 1 V \cdot Amp. \cdot Stunde = 1 Wattstunde 1000 Wattstunden = 1 Kilowattstunde
- 5. 1 Kilowatt = 1,36 PS
- 6. 1 Kilowattstunde = 1,36 PS-Stunden



Gerhard Hülskens & Co.
Wesel

See-, Fluß- u. Hafenbaggerungen
Wasserbau, Kies- u. Sandgewinnung
Schiffshebungen, Schifffahrt

Treue um Treue ist Genossenschaftsbrauch,
wer bei uns spart, dem helfen wir auch.

Drum spar auch Du!

Wir nehmen Spargelder von jedem entgegen.

Friedrichsfelder Spar- und Darlehnskassen-Verein in Friedrichsfeld

BESUCHT DEN AMTSBEZIRK *Gahlen*

mit seinen schönen Waldungen
und herrlichen Wanderwegen

AUSKUNFT DURCH AMT GAHLEN ZU HÜNXE . FERNRUF HÜNXE 51

c) Wärmemechanische Maße

Es werden gemessen:

- 1 Temperatur in Grad ($^{\circ}\text{C}$)
- 2 Wärmemenge in Wärmeeinheiten (WE)
3. 1 Wärmeeinheit = Wärmemenge, die erforderlich ist, um die Temperatur von 1 l Wasser von $14,5$ auf $15,5^{\circ}\text{C}$ zu erhöhen
- 4 1 Wärmeeinheit = 427 mkg
5. 1 Pferdekraftstunde = 632 WE
6. 1 Kilowattstunde (kWh) = 860 WE

Brutto- und Nettoregistertonnen

Die Tonne ist ein Raum- oder Hohlmaß wie das Liter. Der Rauminhalt eines Schiffes wird im Schiffsregister des Heimatortes in Registertonnen angegeben. Unter dem Rauminhalt in Bruttoregistertonnen versteht man den gesamten Hohlraum des Schiffes. Bei der Angabe in Nettoregistertonnen sind Maschinen- und Wohnräume usw. in Abzug gebracht, so daß nur der reine Laderaum übrigbleibt. Die Registertonne ist eine Einheit des englischen Maßsystems = $100\text{ Kubfuß} = 2,83\text{ Kubikmeter}$.

Elektrische und andere Maßeinheiten

Das Ohm ist die Einheit des elektrischen Widerstandes, dargestellt durch den Wider-

stand einer Quecksilbersäule von der Temperatur des schmelzenden Eisens, deren Länge bei durchweg gleichem, 1 mm gleich zu achtenden Querschnitt $106,3\text{ cm}$ und deren Maße $14,4521\text{ g}$ beträgt.

Das Ampère ist die Einheit der elektrischen Stromstärke. Es wird dargestellt durch den unveränderlichen elektrischen Strom, welcher beim Durchgang durch eine wässrige Lösung von Silbernitrat in einer Sekunde $0,001118\text{ g}$ Silber niederschlägt.

Das Volt ist die Einheit der elektrischen Kraft. Es wird dargestellt durch die elektromotorische Kraft, welche in einem Leiter dessen Widerstand ein Ohm beträgt, einen elektrischen Strom von einem Ampère erzeugt.

Als Pferdekraft bezeichnet man diejenige Kraft, welche imstande ist, 75 kg in 1 Sekunde 1 m hoch bzw. 1 kg in 1 Sekunde 75 m hoch zu heben.

Eine Atmosphäre ist der Druck von 1 kg per Quadratzentimeter.

Die atmosphärische Luft setzt sich zusammen aus: Sauerstoff $21,22\text{ Vol. } \%, 23,46\text{ Gew. } \%$; Stickstoff $78,74\text{ Vol. } \%, 76,48\text{ Gew. } \%$; Kohlenäure $0,04\text{ Vol. } \%, 0,06\text{ Gew. } \%$.

Thermometer-Einteilung: Gefrierpunkt: Reaumur 0° , Celsius 0° , Fahrenheit $+32^{\circ}$. Siedepunkt: R $+80^{\circ}$, C $+100^{\circ}$, F $+212^{\circ}$.

Ein Monat = $29\text{ Tage, } 12\text{ Stunden, } 44\text{ Minuten, } 2\text{ Sekunden}$.

Zeittafel

(24 • Stunden • Uhr)

Wenn es in Deutschland 12 Uhr ist, haben nachstehende Länder folgende Zeiten:

Europa	Uhr Min.	Europa	Uhr Min.	Auß.-Europa	Uhr Min.	Auß.-Europa	Uhr Min.
Belgien	11 —	Norwegen	12 —	Argentinien	6 43	Korea	19 30
Bulgarien	13 —	Portugal	11 —	Ägypten	13 —	Kuba	5 31
Dänemark	12 —	Rumänien	13 —	Bolivien	6 28	Marokko	11 —
Frankreich	11 —	Rußland	13 —	Brazillen	8 07	Mexiko	4 24
Griechenland	12 35	Schweden	12 —	Chile	6 17	Nicaragua	5 15
Groß-Britannien	11 —	Schweiz	12 —	China	19 —	Panama	5 42
Italien	12 —	Spanien	11 —	Ekvador	5 46	Paraguay	7 10
Jugoslawien	12 —	Tschechoslowakei	12 —	Guatemala	4 58	Peru	5 51
Luxemburg	12 —	Türkei	12 57	Jamaika	6 —	Philippinen	19 —
Niederlande	11 20			Japan	20 —	Tunis	12 —
				Kolumbien	6 03	Uruguay	7 15

Vereinigte Staaten von Nordamerika

	Uhr Min.
Atlantic-Time	7 —
Eastern-Standard-Time (Newyork)	6 —
Central-Time (Chitago, Galveston)	5 —
Mountain-Time (Denver)	4 —
Pacific-Time (San Francisco)	3 —

Molkerei-Genossenschaft

e. G. m. b. H., Voerde (Niederrhein)
Fernsprecher Nr. 71 (Amt Dinslaken)

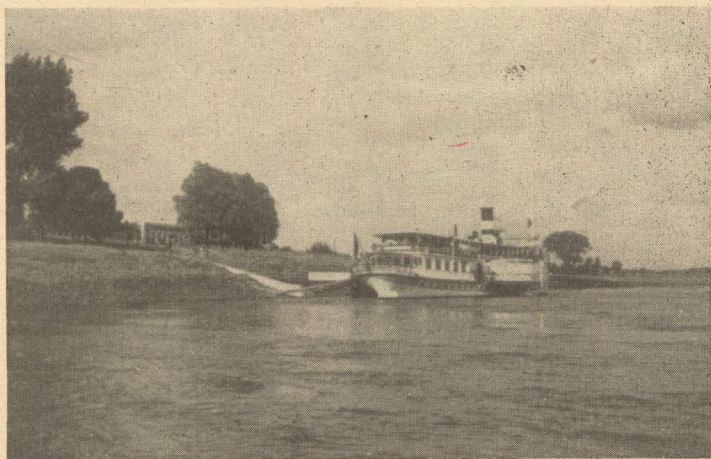
Einzigste Molkerei des Kreises

Spar- und Darlehnskasse

VOERDE (Niederrhein)
e. G. m. u. H. Gegründet 1868

Als älteste und erste Genossenschaft
am Niederrhein ist sie seit 70 Jahren
die Kasse des schaffenden Landvolkes

Annahme von Spareinlagen von jedermann



GÖTTERSWICKERHAMM

im Amtsbezirk Voerde (Niederrhein), das beliebte Ausflugsziel in nächster Nähe
der Industriepfätze an Rhein und Ruhr, zu erreichen von den Reichsbahnstationen
Dinslaken, Möllen und Voerde sowie mit den Schiffen der Niederrhein-Personen-
schiffahrt.

Zinstabelle

die angibt, zu welchem Betrag 1 RM mit Zinsszinsen in 1 bis 50 Jahren ansteigt

Nach Jahren	Bei einem Zinsfuß von							Nach Jahren	Bei einem Zinsfuß von						
	3%	3½%	4%	5%	6%	7%	8%		3%	3½%	4%	5%	6%	7%	8%
1	1.03	1.04	1.04	1.05	1.08	1.07	1.08	16	1.60	1.73	1.87	2.18	2.54	2.95	3.43
2	1.06	1.07	1.08	1.10	1.12	1.15	1.17	17	1.65	1.79	1.94	2.29	2.69	3.16	3.70
3	1.09	1.11	1.12	1.15	1.19	1.23	1.26	18	1.70	1.85	2.02	2.40	2.85	3.38	4.00
4	1.12	1.15	1.16	1.21	1.26	1.31	1.36	19	1.75	1.92	2.10	2.52	3.03	3.62	4.32
5	1.15	1.19	1.21	1.27	1.34	1.40	1.47	20	1.80	1.99	2.19	2.65	3.21	3.87	4.66
6	1.18	1.23	1.26	1.33	1.42	1.50	1.59	22	1.92	2.13	2.37	2.92	3.60	4.43	5.44
7	1.22	1.27	1.31	1.40	1.50	1.61	1.71	24	2.03	2.28	2.56	3.22	4.05	5.07	6.34
8	1.26	1.31	1.36	1.47	1.59	1.72	1.85	26	2.16	2.45	2.77	3.55	4.55	5.81	7.40
9	1.30	1.36	1.42	1.55	1.69	1.84	2.00	28	2.29	2.62	3.00	3.92	5.11	6.65	8.63
10	1.34	1.41	1.48	1.63	1.79	1.97	2.16	30	2.43	2.81	3.24	4.32	5.74	7.61	10.16
11	1.38	1.46	1.54	1.71	1.90	2.11	2.33	35	2.81	3.33	3.95	5.51	7.68	10.67	14.78
12	1.42	1.51	1.60	1.79	2.01	2.25	2.52	40	3.26	3.96	4.80	7.04	10.28	14.97	21.72
13	1.46	1.56	1.66	1.88	2.13	2.41	2.72	45	3.78	4.70	5.84	8.98	13.76	20.98	31.91
14	1.50	1.61	1.73	1.97	2.26	2.58	2.94	50	4.38	5.58	7.10	11.46	18.41	29.45	46.88
15	1.55	1.67	1.80	2.07	2.40	2.76	3.17								

Kennzeichen der deutschen Kraftfahrzeuge

WH Heer	Bayern	Dstmark
WM Kriegsmarine	IIA Stadtbezirk München	W Wien
WL Luftwaffe	IIB Oberbayern	Nd Niederdonau
DR Deutsche Reichsbahn	IIC Niederbayern	Od Oberdonau
RP Reichspost	IID Pfalz	Sb Salzburg
Pol Polizei	IIE Oberpfalz	St Steiermark
W Verfügungstruppen und W-Wachverbände	IIH Oberfranken	K Kärnten
	IIN Nürnberg	TV Tirol-Vorarlberg
	IIS Mittelfranken	IVB Baden
	IIU Unterfranken	Th Thüringen
	IIZ Schwaben und Neuburg	VH Hessen
	Württemberg	HH Hamburg
IA Landespol.-Bez. Berlin	IIIA Stuttgart	M Mecklenburg
IB Grenzmark	IIIC, D, E Neckarkreis	OI Oldenburg
IC Prov. Ostpreußen	IIIH, K, M Schwarzwaldkreis	B Braunschweig
ID „ Westpreußen	IIIP, S, T Jagstkreis	A Anhalt
IE „ Brandenburg	IIIX, Y, Z Donaukreis	HB Bremen
IH „ Pommern	Sachsen	L Lippe
IK „ Schlesien	I Bauzen	SL Schaumburg-Lippe
IL Reg.-Bez. Sigmaringen	II Dresden	Saar Saarland
IM Prov. Sachsen	III Leipzig	S Subetendutsche Gebiete
IP „ Schleswig-Holstein	IV Chemnitz	C Böhmen
IS „ Hannover	V Zwickau	M Mähren
IT „ Hessen-Nassau		P Prag
IX „ Westfalen		
IY Reg.-Bez. Düsseldorf		
IZ übrige Rheinprovinz		

Kennzeichen der Staaten im Kraftwagenverkehr

B Belgien	GR Griechenland	FL Liechtenstein	SU Rußland
BG Bulgarien	GB Großbritannien	LT Litauen	S Schweden
DK Dänemark	NL Holland	L Luxemburg	CH Schweiz
DA Danzig	IR Iran (Persien)	MC Monaco	E Spanien
D Deutschland	SE Irischer Freistaat	N Norwegen	TR Türkei
EW Estland	I Italien	PL Polen	H Ungarn
SF Finnland	Y Jugoslawien	P Portugal	SCV Vatikan
F Frankreich	LR Lettland	R Rumänien	US B. St. v. Amerika

Gemeinde Walsum-Niederrhein

23 500 Einwohner / Fernsprecher: Duisburg 53011
Dinslaken 2141, 2142


Bürgermeisteramt, Kriminalabteilung, Ernährungs- und Wirtschaftsamt:
Provinzialstraße 227

Bau-, Vermessungsamt und Polizeiverwaltung:
Provinzialstraße 152

Standes-, Steuer-, Wohlfahrts-, Schul- und Versicherungsamt:
Hindenburgstraße 17/19

Familienunterhalt: Prinzenstraße 19, Fernsprecher: Duisburg 50288

Gemeindesparkasse Walsum-Niederrhein:

 Provinzialstraße 152 . Fernsprecher Duisburg: Nr. 52146, Dinslaken Nr. 2141
Postcheckkonto Essen Nr. 4713

Gemeindekasse Walsum-Niederrhein:

Provinzialstraße 152 . Postcheckkonto Essen Nr. 24788

Schmiedestücke, Beschlagteile,
Dreh-, Fräs- u. Hobelarbeiten

liefert günstig

M. NEULEN · WALSUM · RH.

Gesensschmiede u. mech. Werkstätten

Telefon Duisburg 5 07 97

50 Jahre

Spar- und Darlehnskasse

1891

Walsum

1941

MÖBEL 1919

20 Jahre zufriedene Kunden
SCHREINERMEISTER

1939

GERHARD GASSELING, WALSUM

Ständig 50 Musterzimmer zur Besichtigung

fleckenreinigungstabelle

Flecke von	in Weißzeug	in farbigen		in Seidenstoffen
		Baumwollstoffen	Wollstoffen	
Zucker, Schleim, Gallerte, Blut, eiweißhaltige Flecke	Einfaches Auswaschen mit lauwarmem Wasser			
Fetten	Auswaschen mit Seife oder Lauge	Benzin oder Ather		Benzin, Ather, Salmiakgeist, Ton, Kreide, Magnesia
Ölfarbe, Firnis, Harzen	Terpentin, Spiritus, Benzin	Terpentin oder Benzin, dann in warmem Wasser spülen		Terpentin, Benzin, Ather
Paraffin und Stearin	Ather oder starker Weingeist			Wie nebenstehend
Obst, rote Tinte, Rotwein, Pflanzenfarben	Burmol (in Drog. erhältlich) auf ½ Liter Wasser 1 Eßlöffel Burmol, Löß. muß heiß sein	Auswaschen mit lauer Wasserglaslösung mit etwas Salmiakgeist		Wie nebenan, aber sehr vorsichtig
Tinte	Wie oben	Wenn es die Farbe gestattet, verdünnte Weinsäure		Wie nebenan, aber sehr vorsichtig
Rost und Gallustinten	Für Farbflecke: Burmol, für Rostflecke: heiße Kleeisäure	Heiße Kleeisäure, Zitronensäure, in naturfarbiger Wolle verdünnte Salzsäure	Bei echtfarbigen wiederholt mit Zitronen- säure zu verluchen	Burmol (heiße Lösung) nur bei nicht- gefärbten Stoffen anwenden
Kalk, Lauge und Alkalien überhaupt	Einfaches Auswaschen	Stark verdünnte Zitronensäure, Tropfen um Tropfen mit der Fingerspiz; am vorher ge- nährten Fleck verteilen		
Säuren, Essig, saurem Wein, Most, saurem Obst	Burmol	Mehrere Male in warmem Wasser auswaschen		
Teer, Wagen- schmiere, Fett, Harz Kohlenteilchen, Holzessig gemischt	Seife, Terpentinöl, Benzin, scharfer Wasserstrahl	Mit Schweinesfett einreiben, dann Benzin, ruhen lassen, mit warmem Wasser gut ausspülen		Wie nebenstehend

Was kann einem Volk selbst im schlimmsten Sturz geschehen, wenn es sein Volkstum rein und stark erhalten hat?

Friedrich Ludwig Jahn

Hauptsammelkanal Walsum



Reichsautobahn Frankfurt-Limburg



Reichsautobahn Duisburg-Recklinghausen

BAUUNTERNEHMUNG
FÜR HOCH-, TIEF-, BETON-, EISENBETONBAU
WALSUM am Rhein

Gebr. Jgel
Niedermarsberg (Westf.)

Fernruf:
Amt Duisburg 51309
Amt Niedermarsberg 382

Landwirtschaftliche
Bezugs- und Absatzgenossenschaft G. m. b. H.
Hiesfeld-Bruckhausen

Deutscher Bauer! Kaufe bei deiner Genossenschaft!
Saatgut / Futtermittel / Düngemittel
Moderne Saatreinigungsanlage mit Beizvorrichtung

RUF 2688

Heinrich Stevens
Friedrichsfeld (Niederrh.)

**Baustoffhandlung
und Kohlen**

Zementgroßhandlung, Kalk zum Bauen und
Düngen, Dachpappe, Teser, Tonrohre, Gips, Schamotte,
Schwemmsteine, Leichtbauplatten, Kohlen
Koks, Briketts.

Claus'scher

Doppel-Wacholder

hergestellt aus feinstem Korn-
branntwein und besten italien.
Wacholderbeeren

Walsumer Kornbranntweinbrennerei

Herm. Claus

Walsum a. Rh.

Tel. 51118 Dbg. Gegr. 1715

Brunst, Paarung und Säugezeit

Tiergattung	Wiederkehr der Brunst nach der Geburt	Wiederkehr der Brunst, wenn das Tier nicht aufgenommen hat	Die Brunst dauert	Dauer der Säugezeit
Beim Pferde	5—14 Tage	8—14 Tage	24—36 Std.	15—18 Woch.
Bei der Kuh	3—4 Wochen	26—28 „	24—36 „	10—12 „
Beim Schafe und bei der Ziege	26 „	14—21 „	24—36 „	16—18 „
Beim Schwein	6 „	21—28 „	30—40 „	7—9 „

Gewicht der Leibesfrucht beim Rind

Bei einem Alter von	Leichte Schläge	Schwere Schläge
2—3 Monaten	bis 4 kg	bis 15 kg
3—4 „	5—8 „	16—20 „
4—5 „	9—11 „	21—24 „
5—6 „	12—16 „	25—30 „
6—7 „	17—21 „	31—36 „
7—8 „	22—26 „	37—43 „
8—9 „	27—32 „	44—49 „
9—10 „	33—42 „	50—80 „

Körperwärme, Herzschläge und Zahl der Atemzüge pro Min. des gesunden Tieres

	Körperwärme °C	Herzschläge	Atemzüge
Pferd	37—40	38—40	3—12
Fohlen	38—40	40—72	—
Rind	38—39	40—60	12—20
Schaf	39—40	60—80	15—20
Schweine	39—40	70—80	10—20

Besatz von Weideflächen mit Rindvieh

(Weidezeit etwa 170 Tage. Ein Rind = 5 dz Lebendgew.)

Beschaffenheit der Weide	1 Stück Rindvieh erfordert ha	1 ha ernährte Stück Rindv.	In den ha
Vorzügliche Fettweide	0,30—0,40	2—3	60
Sehr gute Viehweide	0,50	2,00	45
Gute Viehweide	0,75	1,50	35
Mäßige Viehweide	0,90—1,00	1,00	27
Geringw. Viehweide	1,35	0,75	20

Lebendgewicht — Schlachtgewicht der Tiere

Um das Schlachtgewicht eines Tieres zu ermitteln, sind vom Lebendgewicht (nüchtern gewogen, 8 bis 12 Stunden nach der letzten Fütterung) die angegebenen Prozentzüge abzuziehen.

Ochsen: Vollfleischig, ausgemästet 40%; junge, fleischig, nicht ausgemästet 46%; mäßig genährte 50%.

Bullen: Vollfleischig, ausgewachsen 40%; jüngere 44%; mäßig genährte jüngere und gut genährte ältere 47 bis 55%.

Färsen: Vollfleischig, ausgemästet 40%.

Rühe: Jung, vollfleischig, ausgemästet 43%; ältere, ausgemästet 50 bis 60%; mäßig genährt 55%; gering 55 bis 60%.

Doppellender: Ia. Mast 28%.

Mastfälscher: Feinste 36 bis 40%; mittlere und beste Saugfälscher 40%; geringere und gute Saugfälscher 43%.

Saugfälscher: Geringe 50%.

Schweine: 125 kg und mehr 18%; 100 bis 125 kg 20%; 50 bis 100 kg 22%; leichtere 24 bis 25%.

Mastschafälmmere 50%; geringere und ältere Masthammel 50%.

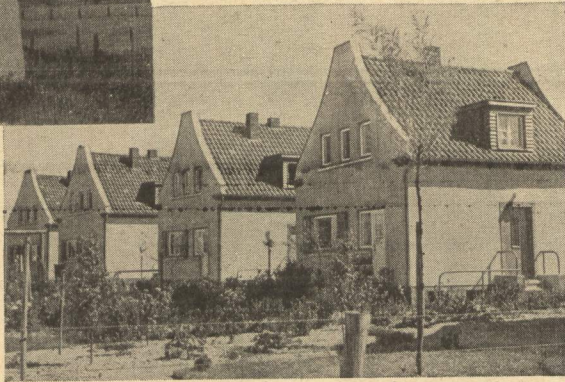
Merzschafe und mäßig genährte Hammel 55%.

Gewährsmängel und Gewährszeiten

1. Bei Verkauf von Pferden, Eseln, Maul- eseln und Maultieren:

- a) Roß 14 Tage; b) Dummkoller 14 Tage;
- c) Koppen (Krippensehen, Aufsehen, Freitoppen, Luftschnappen, Windschnappen) 14 Tage; d) periodische Augenentzündung (innere Augenentzündung, Mondblindheit) 14 Tage; e) Dämpfigkeit (Dampf, Hart-schnaufigkeit, Bauchschlägigkeit) 14 Tage;
- f) Kehlkopfpeifen (Pfeiferdampf, Hart-schnaufigkeit, Rohren) 14 Tage.

Strom in jedes Haus



Mit Strom geht's leicht und angenehm

... und *billig* ist es außerdem!



Rheinisch-Westfälisches Elektrizitätswerk
Aktiengesellschaft Betriebsverwaltung Wesel



Spar- und Darlehnskasse

e. G. m. u. H.

in EPPINGHOVEN

Rotbachstraße 88 - 90 . Telefon 2245 Dinslaken

Die Kasse der schaffenden Stände

Annahme von Spareinlagen . Ausgabe von Heimsparbüchsen . Sparkästen . DVW-Jugendsparen

Eppinghovener Bezugs- und Absatz-Genossenschaft

e. G. m. b. H.

EPPINGHOVEN bei Dinslaken

Futter, Düngemittel und Saatgut

KARL CIRENER

Elektro-Meister

DINSLAKEN - Niederrhein

Voerder Straße 137 / Fernruf 2517

Elektro-Geschäft für Licht, Kraft, Klingel und Radio. R.-W.-E.-Ratenzahlung für elektr. Herde, Heißwasserspeicher, Anlagen und Volksempfänger

Dein Dank!

Eine Spende für das zweite Kriegs-WH.W.

Heilkräuter-Tees Marke Herbaria

sind bewährte Helfer bei vielen Leiden und Krankheiten wie Gicht und Rheuma, Magenleiden, Herzleiden, Nervenleiden, Husten u. Verschleimung, unreinem Blut, Blasen- und Nierenleiden, Leber- und Gallenleiden.

Erhältlich in den Apotheken oder durch meine Versandapotheke. — Lehrreiche Broschüre kostenlos.



Herbaria

Philippsburg (Baden) K 1040/41

KRAUTERPARADIES
Alfred Belzuer

Gegen Magerkeit



versuchen Sie die bewährten St.-Martin-Dragees Meist in kurzer Zeit merkliche Gewichtszunahme, vollere Körperformen, frisches Aussehen; stärken Arbeitslust, Blut und Nerven. Auch für Kindervöllig unschädlich.

Packung 2.50 M. Kur (3fach) 6.50 M. Prospekt gratis!
Willi Neumann, Berlin 65/683, Malplaqetstr. 24

Auskunft kostenlos, wie man von **BETT NÄSSEN** befreit werden kann. Alter und Geschlecht angeben. Versand der Eisenbach-Methode F. Knauer, München K 22, Dachauer Str. 15

Immerwährender Trächtigkeit=Kalender

Anfang der Träch- tigkeit	Ende der Trächtigkeit				Anfang der Träch- tigkeit	Ende der Trächtigkeit			
	Pferd	Rind	Schaf	Schwein		Pferd	Rind	Schaf	Schwein
Jan. 1.	Dez. 2.	Okt. 8.	Juni 4.	Apr. 23.	Jul. 4.	Juni 4.	Apr. 10.	Dez. 5.	Okt. 24.
5.	6.	12.	8.	27.	8.	8.	14.	9.	28.
9.	10.	16.	12.		12.	12.	18.	13.	
13.	14.	20.	16.	Mai 1.	16.	16.	22.	17.	Nov. 1.
17.	18.	24.	20.	5.	20.	20.	26.	21.	5.
21.	22.	28.	24.	9.	24.	24.	30.	25.	9.
25.	26.		28.	13.	28.	28.		29.	13.
29.	30.	Nov. 1.		17.			Mai 4.		17.
		5.	Juli 2.	21.	Aug. 1.	Juli 2.	8.	Jan. 2.	21.
Febr. 2.	Jan 3.	9.	6.	25.	5.	6.	12.	6.	25.
6.	7.	13.	10.	29.	9.	10.	16.	10.	29.
10.	11.	17.	14.		13.	14.	20.	14.	
14.	15.	21.	18.	Juni 2.	17.	18.	24.	18.	Dez. 3.
18.	19.	25.	22.	6.	21.	22.	28.	22.	7.
22.	23.	29.	26.	10.	25.	26.		26.	11.
26.	27.	Dez. 3.	30.	14.	29.	30.	Juni 1.	30.	15.
	31.	7.		18.			5.	30.	19.
März 2.		11.	Aug. 3.	22.	Sept. 2.	Aug. 3.	9.	Febr. 3.	23.
6.	Febr. 4.	15.	7.	26.	6.	7.	13.	7.	27.
10.	8.	19.	11.	30.	10.	11.	17.	11.	31.
14.	12.	23.	15.		14.	15.	21.	15.	
18.	16.	27.	19.	Juli 4.	18.	19.	25.	19.	Jan. 4.
22.	20.	31.	23.	8.	22.	23.	29.	23.	8.
26.	24.		27.	12.	26.	27.		27.	12.
30.	28.	Jan. 4.	31.	16.	30.	31.	Juli 3.	27.	16.
		8.		20.			7.	März 3.	20.
April 3.	März 4.	12.	Sept. 4.	24.	Okt. 4.	Sept. 4.	11.	7.	24.
7.	8.	16.	8.	28.	8.	8.	15.	11.	28.
11.	12.	20.	12.		12.	12.	19.	15.	
15.	16.	24.	16.	Aug. 1.	16.	16.	23.	19.	Febr. 1.
19.	20.	28.	20.	5.	20.	20.	27.	23.	5.
23.	24.		24.	9.	24.	24.	31.	27.	9.
27.	28.	Febr. 1.	28.	13.	28.	28.		31.	13.
		5.		17.			Aug. 4.		17.
Mai 1.	April 1.	9.	Okt. 2.	21.	Nov. 1.	Okt. 2.	8.	April 4.	21.
5.	5.	13.	6.	25.	5.	6.	12.	8.	25.
9.	9.	17.	10.	29.	9.	10.	16.	12.	
13.	13.	21.	14.		13.	14.	20.	16.	März 1.
17.	17.	25.	18.	Sept. 2.	17.	18.	24.	20.	5.
21.	21.		22.	6.	21.	22.	28.	24.	9.
25.	25.	März 1.	26.	10.	25.	26.		28.	13.
29.	29.	5.	30.	14.	29.	30.	Sept. 1.	28.	17.
		9.		18.			5.	Mai 2.	21.
Juni 2.	Mai 3.	13.	Nov. 3.	22.	Dez. 3.	Nov. 3.	9.	6.	25.
6.	7.	17.	7.	26.	7.	7.	13.	10.	29.
10.	11.	21.	11.	30.		11.	17.	14.	
14.	15.	25.	15.		11.	15.	21.	18.	April 2.
18.	19.	29.	19.	Okt. 4.	15.	19.	25.	22.	6.
22.	23.		23.	8.	19.	23.	29.	26.	10.
26.	27.	April 2.	27.	12.	27.	27.		30.	14.
30.	31.	6.	Dez. 1.	16.	31.	Dez. 1.	Okt. 3.	30.	18.
				20.			7.	Juni 3.	22.

Die mittlere Trächtigkeitperiode beträgt bei Hunden 9 Wochen oder 61 bis 65 Tage, bei Katzen 8 Wochen oder 56 bis 60 Tage, bei Ziegen fast 22 Wochen oder 154 Tage (das

Neußerste ist 146 bis 152 Tage). — Hühner brüten 19 bis 24, in der Regel 20 Tage, Truthühner 26 bis 29 Tage. Gänse und Enten 28 bis 33 Tage, Tauben 17 bis 19 Tage.